

나와 우리의 안전을 위해, 알아두어야 할 상식!

# 보조배터리 및 전자담배 기내반입 절차



## 1 보조배터리 기내반입 기준

부치는 짐 불가능

충전용량	수량	반입 조건			
		항공사 승인	스티커 부착	단락방지 조치	보관장소
100Wh 이하	1개 ~ 5개	불필요	불필요	필요	몸에 지니거나 좌석 앞주머니 (기내선반 금지)
	6개 ~	필요	필요	필요	
100Wh 초과 ~ 160Wh 이하	1개 ~ 2개	필요	필요	필요	
	3개 ~	반입불가			
160Wh 초과	반입불가				

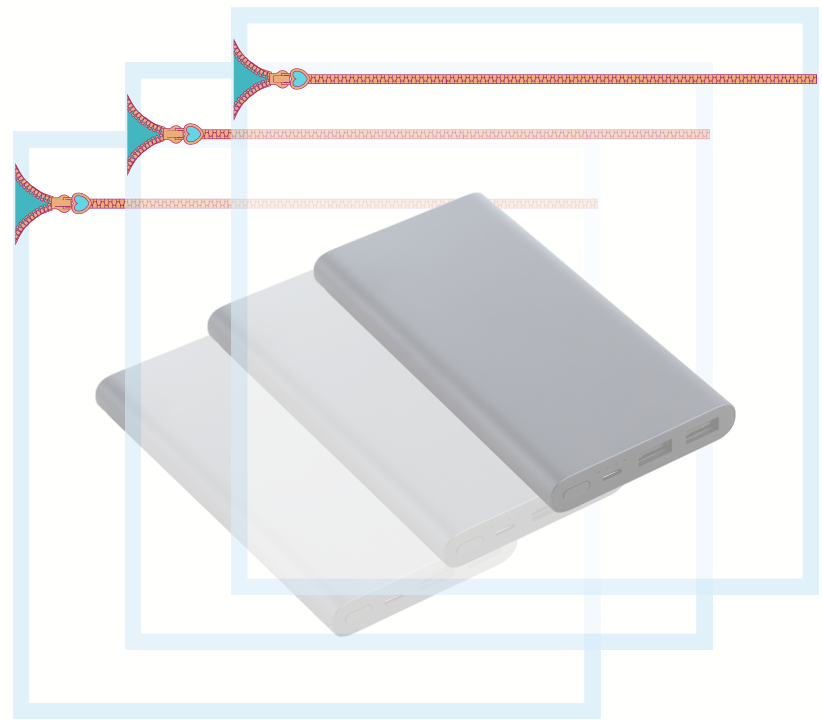
[참고] 일반 보조배터리는 대부분 100Wh 이하 제품(20,000mAh & 3.7V 제품 기준 약 74Wh 용량)

계산식: 전하량 (Ah) x 전압(V) = 전력량(Wh) ex) 20,000mAh 보조배터리의 전압이 3.7V 일 경우 두수를 곱해서 74,000mWh - > 74Wh

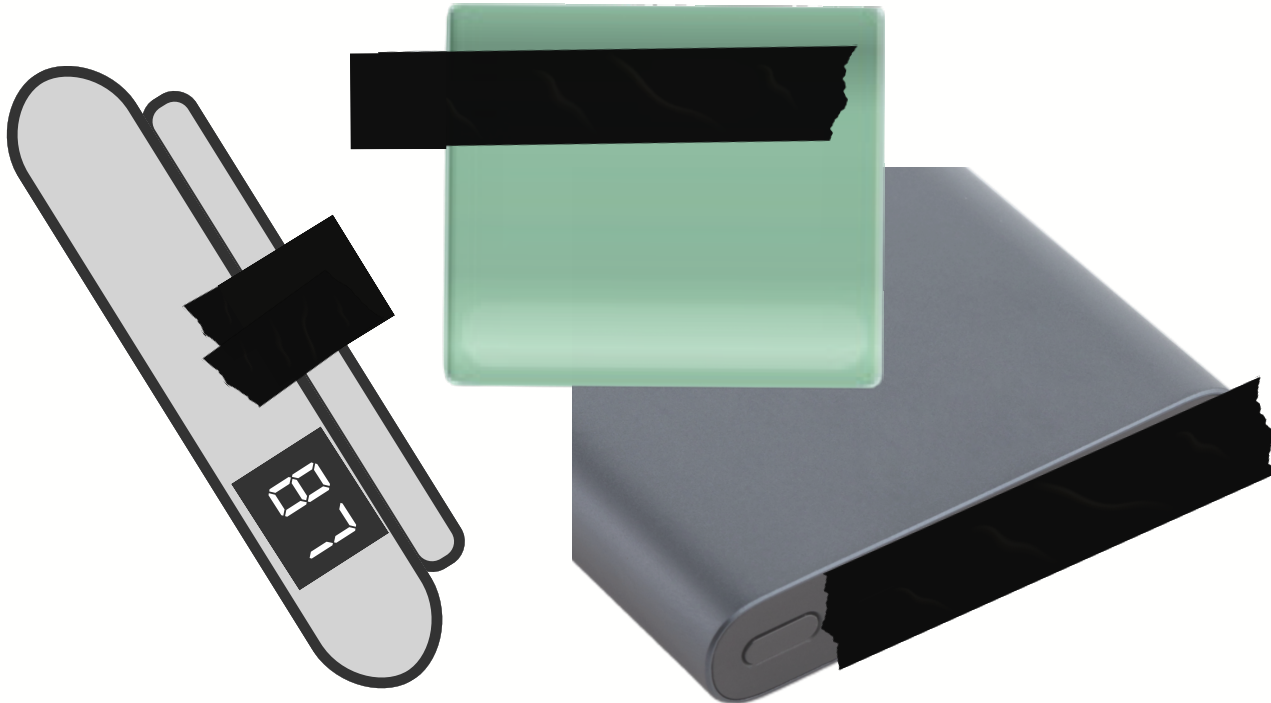
- \* 25,000mAh 이상 배터리 반입 시 항공사에 반드시 문의
- \* 전자담배는 몸에 지니고 기내 휴대 가능하나 부치는 짐(위탁수하물)으로는 반입 금지

## 2 보조배터리 단락방지 조치 방법

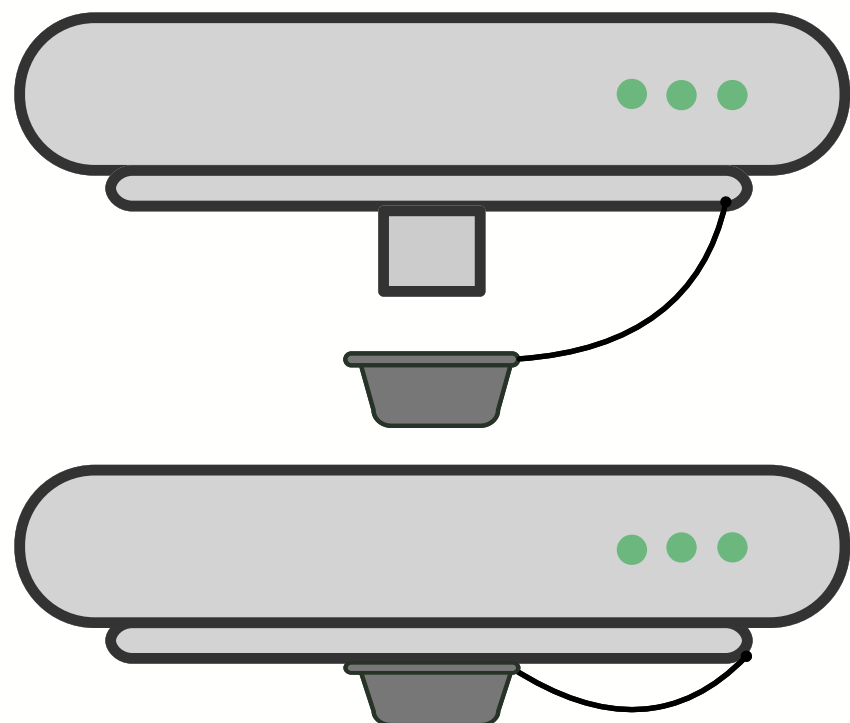
다음 3가지 중에서 어느 하나의 방법으로 조치



① 비닐봉투, 보호용 파우치에 보관  
(1개씩 분리 보관)



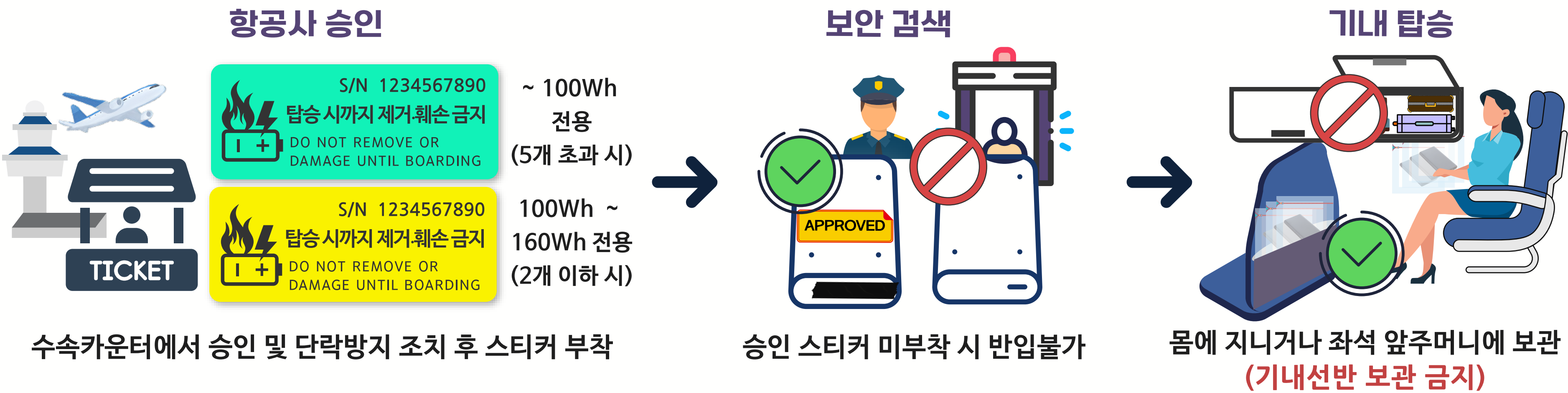
② 단자에 테이프 부착



③ 단자 보호용 캡 부착

## 3 보조배터리 기내반입 절차

5개 이하의 100Wh 이하 배터리는 항공사 승인 및 스티커 부착 제외



## 4 승객의 보조배터리 및 전자담배 기내 관리 및 대응 수칙

① 보관방법	몸에 지니거나 좌석 앞주머니에 보관하기 (기내선반 보관 금지)
② 사용방법	기내에서 사용하지 않는 경우에는 단락방지 상태를 유지하여 보관하기
③ 주의사항	외부 충격·압력을 가하지 않도록 주의하기 (보조배터리 및 전자담배 충전 금지)
④ 대응수칙	과열되거나 부풀어 오르면 즉시 승무원에게 알리기



국토교통부



한국교통안전공단



For our safety, it's common sense to know!

# Spare Battery & E-cigarette CARRY-ON PROCEDURES



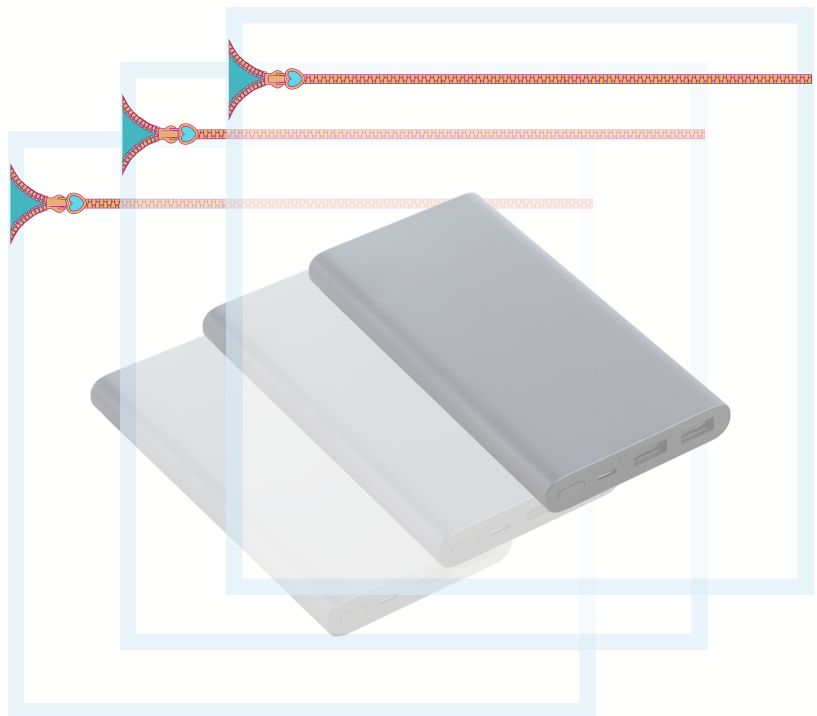
## 1 (RULES FOR) BATTERIES CARRIED ON BOARD **Prohibited in Checked Baggage**

CHARGING CAPACITY	QUANTITY	REQUIREMENTS			
		APPROVAL (AIRLINE)	STICKER	INSULATION	STORAGE AREA
100Wh or less	1 ~ 5	N/A	N/A	Required	Keep it on your body or in the seat pocket (Not in overhead-bin)
	6 ~	Required	Required	Required	
100Wh over ~ 160Wh or less	1 ~ 2	Required	Required	Required	
	3 ~	Not allowed			
160Wh over	Not allowed				

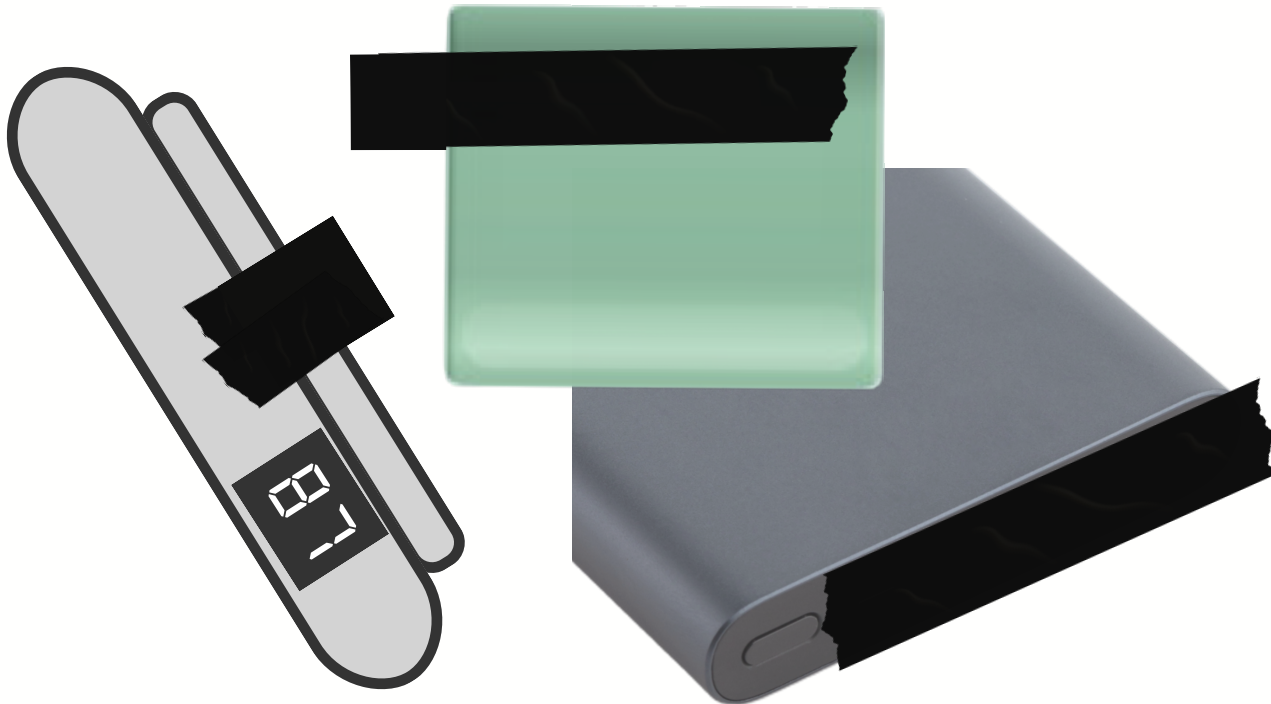
[Note] Most spare batteries are 100Wh or less(approximately 74Wh capacity based on 20,000mAh & 3.7V)  
Charge (Ah) x Voltage (V) = Energy (Wh)  
ex) if a 20,000mAh spare batteries has a voltage of 3.7V, you multiply the two values to get 74,000mWh, which is equal to 74Wh.

- \* Be sure to contact airline when carrying spare batteries over 25,000 mAh
- \* E-cigarettes can be carried on your body, but should not be kept in checked baggage

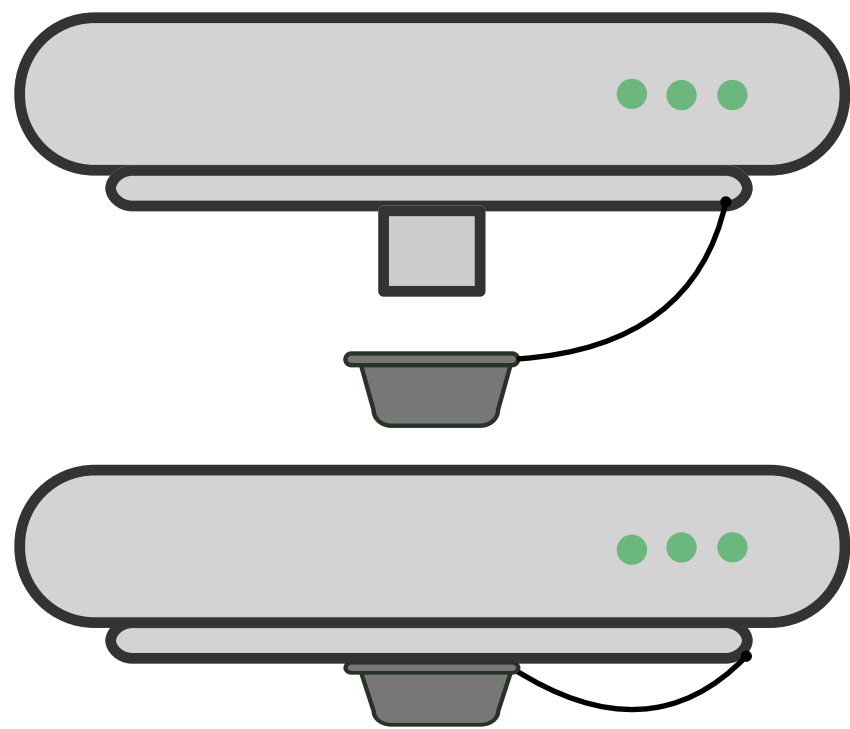
## 2 METHOD OF INSULATION **By any of the following three methods**



① Store in plastic bags or pouches (one by one)



② Attach with tape to the terminal



③ Protect it with a cap

## 3 CARRY-ON PROCEDURES **Stickers and approval are not required for batteries 100Wh(≤5 cells) or less**

### APPROVAL BY THE AIRLINE



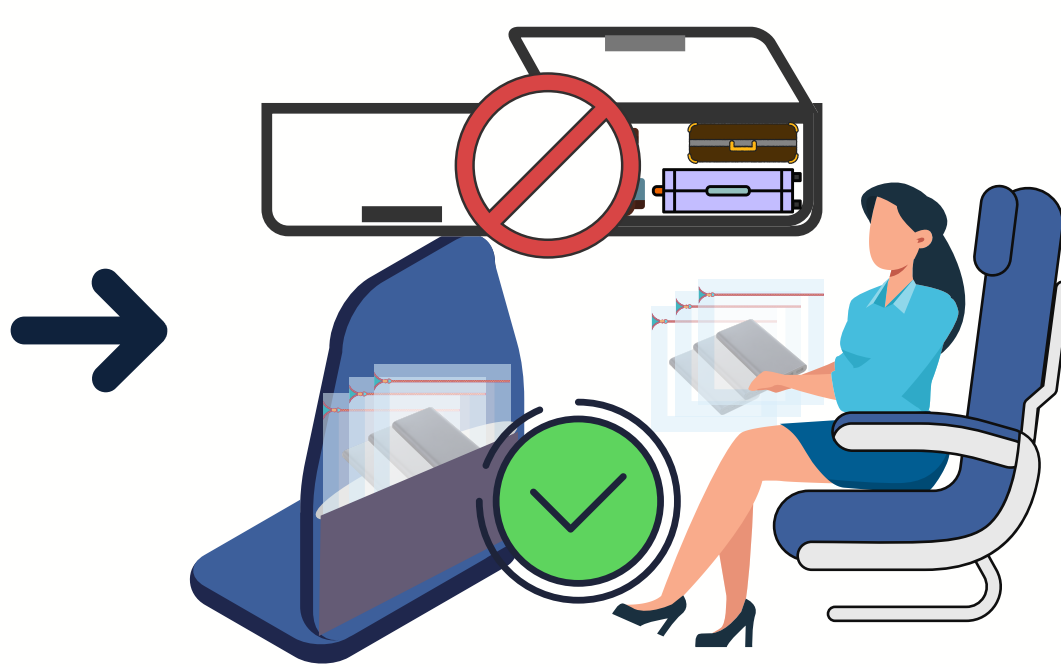
Attach stickers after approval & insulation at the check-in counter

### SECURITY SCREENING



Not allowed without approval sticker

### ON BOARD



Keep it on your body or in the seat pocket (Do not keep it in overhead-bin)

## 4 IN-FLIGHT MANAGEMENT & HANDLING GUIDELINES

① STORAGE	Keep it on your body or in the seat pocket (Do not use the overhead-bin)
② USE	Keep it insulated except for in-flight use
③ CAUTION	Be cautious of shock or pressurization (Do not charge batteries & E-cigarettes)
④ ACTION	Inform the crew immediately if it overheats or swells

